

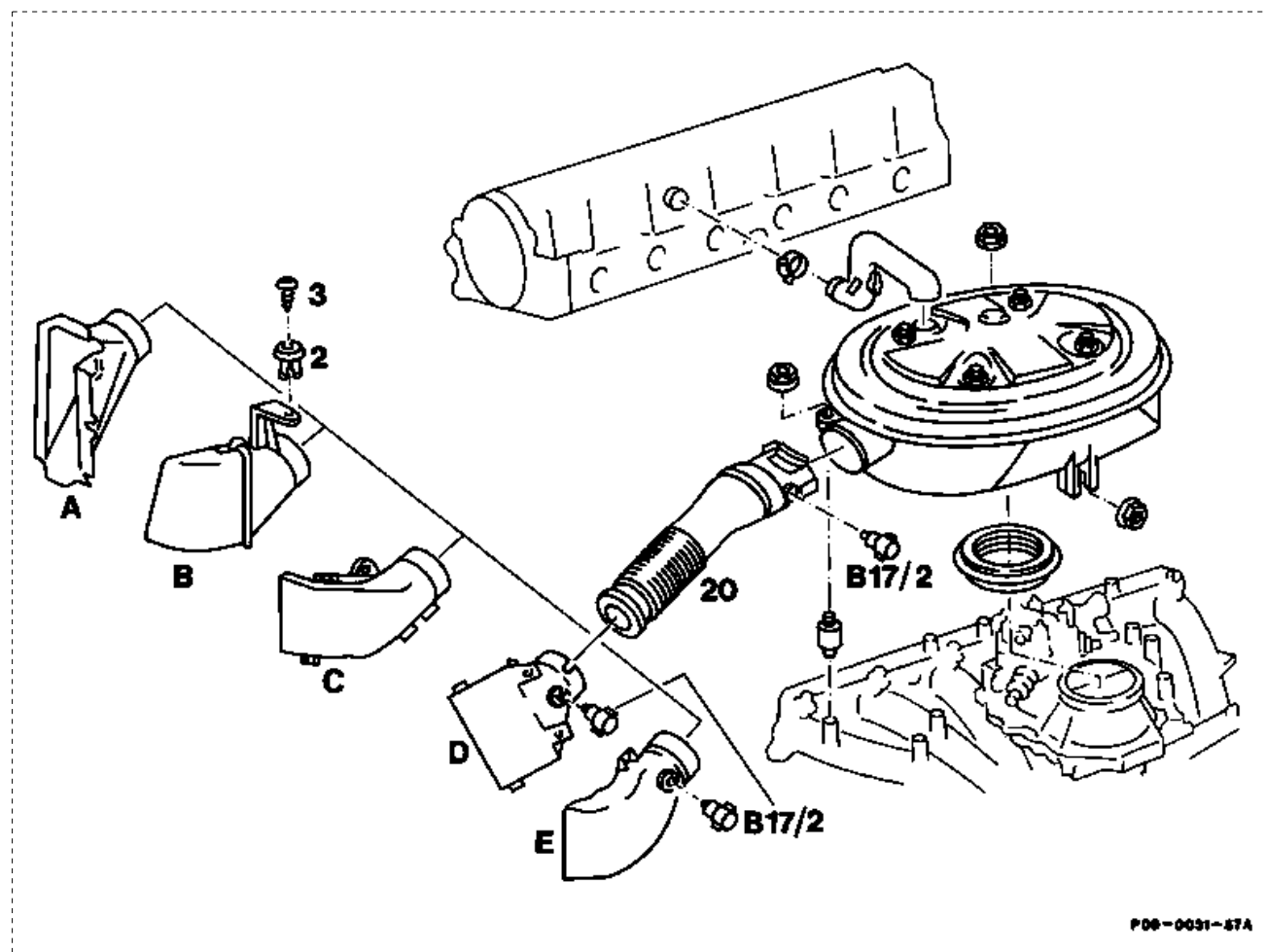
Vorausgegangene Arbeiten:

Luftfilter aus-, einbauen, erneuern (09-1051).

Arbeits-Nr. der Arbeitstexte und Arbeitswerte bzw. Standardtexte und

Richtzeiten:

09-8091.



P00-0031-57A

A Typ 107

B Typ 124

C Typ 126

D Typ 129

E Typ 201

Luftansaugschlauch (20)

Schraube (3)

von der Ansaughutze abziehen, aufstecken.

heraus-, hineindrehen. Spreizclip (2)

herausdrücken, einsetzen.

Einbauhinweis

Spreizclip erneuern.

Ansaughutze (A, B, C, D bzw. E)

Typen 129.060, 201.029

herausnehmen, einsetzen.

Temperaturfühler Ansaugluft KE (B17/2)

von der Ansaughutze ab-, anmontieren.